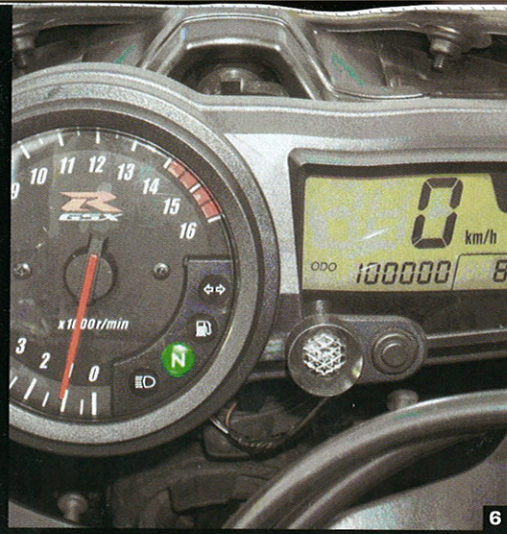




5

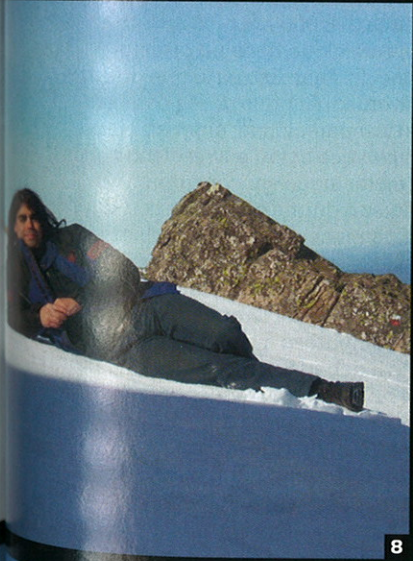


6

1. Todos los días yendo al trabajo: A2, M50 y A1. Son 18.000 km al año.  
 2, 3, 4 y 5. Del Tourmalet al Monasterio de Piedra pasando por los Montes de Toledo, la Serranía de Cuenca o la Sierra de Cazorla. Así, los 100.000 km cayeron pronto (foto 6).  
 7. En el Jarama, conociendo la faceta más racing de mi moto.  
 8, 9 y 10. En 2009 visité la Peña de Francia, el GP de Jerez y los Picos de Europa.  
 11 y 12. A Francia he viajado tanto en solitario como acompañado y con maletas: París y St. Michel.  
 13. Los 200.000 km me sorprendieron en Priego durante una salida.  
 14 y 15. En la Cruz Verde y Pingüinos.



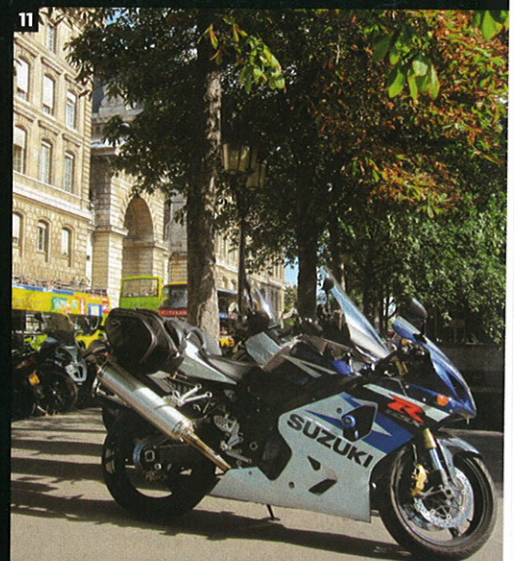
7



8



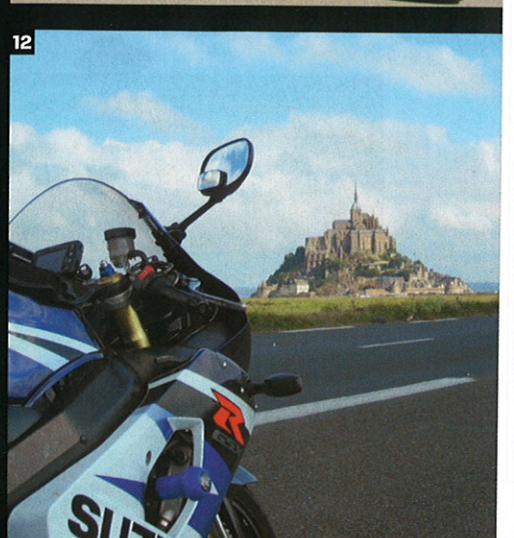
10



11



9



12